

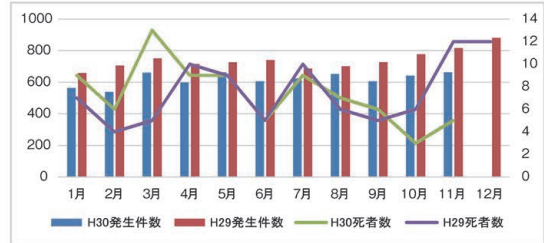
平成30年の交通事故発生状況

I 平成30年11月末現在の交通事故発生状況

区分	H30.11	H29.11	増減数	増減率	区分	H30.11	H29.11	増減数	増減率		
全体	件数	6,818	8,003	-1,185	-14.8%	自電車	件数	1,247	1,486	-239	-16.1%
	死者数	81	79	2	2.5%		死者数	7	7	0	0.0%
	負傷者数	8,367	10,017	-1,650	-16.5%		負傷者数	1,193	1,434	-241	-16.8%
高齢者	件数	2,739	2,980	-241	-8.1%	歩行者	件数	786	848	-62	-7.3%
	死者数	50	42	8	19.0%		死者数	31	31	0	0.0%
	負傷者数	1,397	1,690	-293	-17.3%		負傷者数	786	854	-68	-8.0%
飲酒	件数	67	79	-12	-15.2%	子供	件数	248	337	-89	-26.4%
	死者数	4	5	-1	-20.0%		死者数	3	1	2	200.0%
	負傷者数	75	122	-47	-38.5%		負傷者数	547	683	-136	-19.9%

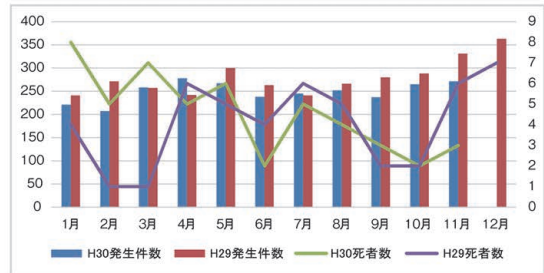
II 月別交通事故発生状況

区分	1月	2月	3月	4月	5月	6月	7月	8月	9月	10月	11月	12月
件数	H30	564	539	661	598	663	606	625	652	606	641	663
	H29	658	705	751	715	726	740	687	701	727	777	816
死者数	H30	9	6	13	9	9	5	9	7	6	3	5
	H29	7	4	5	10	9	5	10	6	5	6	12



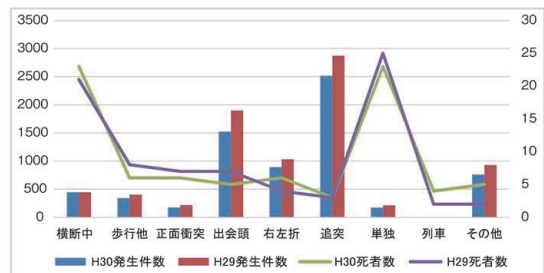
III 月別高齢者事故発生状況

区分	1月	2月	3月	4月	5月	6月	7月	8月	9月	10月	11月	12月
件数	H30	221	207	258	278	267	238	245	252	237	265	271
	H29	241	271	257	242	300	263	241	266	280	288	331
死者数	H30	8	5	7	5	6	2	5	4	3	2	3
	H29	4	1	1	6	5	4	6	5	2	2	6



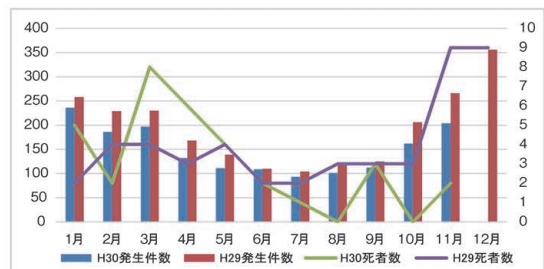
IV 類型別交通事故発生状況（11月末現在）

区分	横断中	歩行他	正面衝突	出会頭	右左折	追突	単独	列車	その他	
件数	H30	445	339	175	1522	889	2515	170	4	759
	H29	443	403	215	1898	1029	2871	213	3	928
死者数	H30	23	6	6	5	6	3	23	4	5
	H29	21	8	7	7	4	3	25	2	2



V 月別夜間（日没～日出）交通事故発生状況

区分	1月	2月	3月	4月	5月	6月	7月	8月	9月	10月	11月	12月
件数	H30	236	186	197	132	111	109	93	101	112	162	204
	H29	258	229	230	168	139	110	104	123	125	206	266
死者数	H30	5	2	8	6	4	2	1	0	3	0	2
	H29	2	4	4	3	4	2	2	3	3	3	9



VI 月別飲酒事故発生状況

区分	1月	2月	3月	4月	5月	6月	7月	8月	9月	10月	11月	12月
件数	H30	1	7	7	6	6	5	4	4	5	11	11
	H29	3	4	9	5	9	6	9	5	7	12	10
死者数	H30	0	0	2	0	1	0	1	0	0	0	0
	H29	0	0	0	0	0	0	1	0	1	1	2

